

bioPmed
PIEMONTE INNOVATION CLUSTER

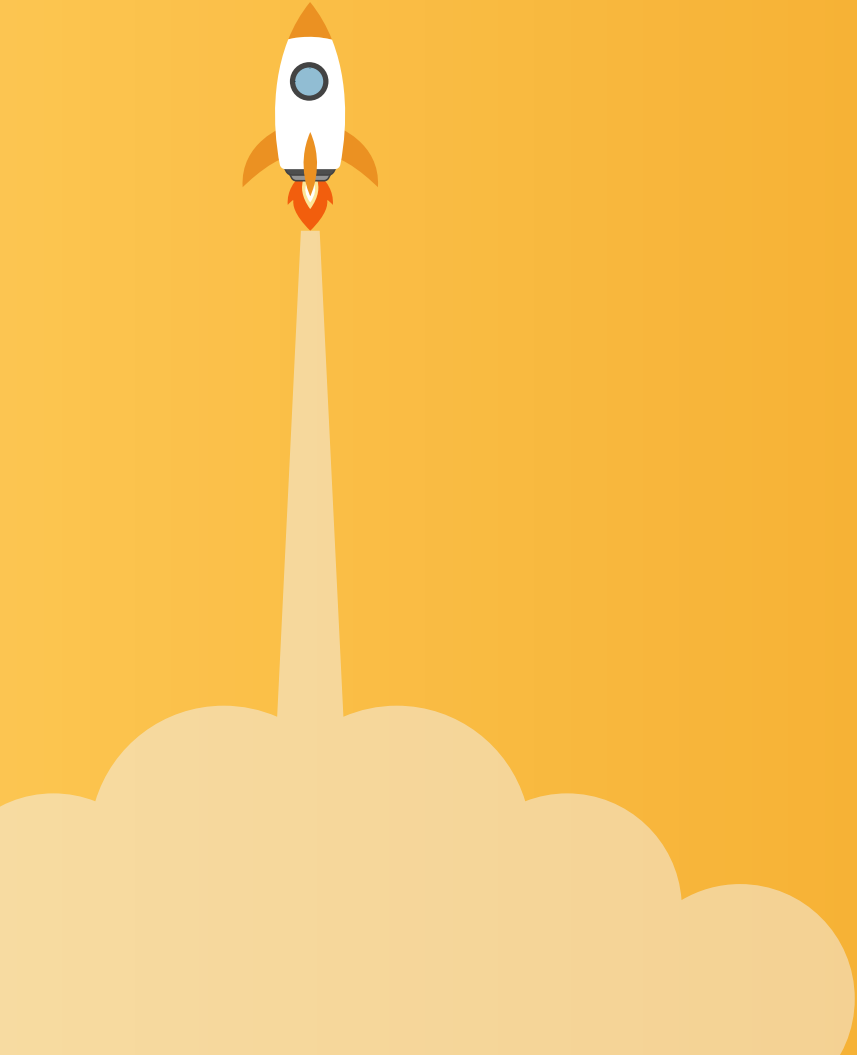
SHOWCASE 2021



Il catalogo dei prodotti
e dei servizi innovativi

life sciences





PRESENTAZIONE

Quella che state sfogliando è la prima edizione del catalogo dei prodotti e dei servizi innovativi sviluppati nell'ambito di bioPmed, il Polo di innovazione sulle Scienze della Vita e la Salute della Regione Piemonte, gestito da Bioindustry Park Silvano Fumero.

Si tratta, per la quasi totalità, di soluzioni provenienti da imprese di piccola o media dimensione, giovani, estremamente specializzate e che rappresentano alcuni tra i nostri migliori esempi di alta tecnologia applicata alla Salute.

Questo catalogo è stato fortemente voluto da tutti noi di bioPmed come strumento necessario per rafforzare la visibilità, nazionale e internazionale, di realtà aziendali meritevoli di un'attenzione che talvolta faticano ad ottenere. Allo stesso tempo aiuta a dare sostanza al concetto stesso di "cluster innovativo", mostrandone le relazioni, la varietà di composizione e, soprattutto, le competenze e la capacità di trasformare le idee in prodotti concreti.

Ci auguriamo che, tra le pagine di questo catalogo, possiate scoprire anche voi la passione e la dedizione con cui tutta la community bioPmed lavora, progetta e realizza le proprie soluzioni, creando valore economico e migliorando la qualità della vita delle persone.

—

*Buona lettura,
Il Team bioPmed*

INDICE



PRODOTTI

- 8 **Aorticlub**
- 10 **BioAir**
- 12 **Cloud Pathology**
- 14 **Ikinova**
- 16 **Intrauma**
- 18 **K-tree**
- 20 **Medics**
- 22 **NuovaBN**
- 24 **Omnidermal**
- 26 **Progetti**
- 28 **Stelar**
- 30 **Syndiag**
- 32 **Tesisquare**

SERVIZI

- 36 **Aethia**
- 38 **AptSol**
- 40 **Business Intelligence Group**
- 42 **CoQualab**
- 44 **Fluody**
- 46 **Gard Consulting**
- 48 **Gem Forlab**
- 50 **Ixtal**
- 52 **Nobilbio**
- 54 **Sanitag**
- 56 **Use-Me-D**

-
- 58 **bioPmed - Piemonte Innovation Cluster**
 - 60 **Bioindustry Park - Silvano Fumero SpA**



PRODOTTI



Aorticlab

Cardiovascolare



BioAir

Terapie avanzate



Cloud Pathology

Digital pathology



Ikinova

Piattaforma di monitoraggio



Intrauma

Traumatologia e ortopedia



K-tree

Dispositivi medici di monitoraggio



Medics

Modelli anatomici in 3d



NuovaBN

Prodotti ospedalieri



Omnidermal

Dispositivi medici telemedicali e di emergenza



Progetti

Cura delle patologie cardiocircolatorie



Stelar

NMR Fast Field Cycling



Syndiag

Dispositivo medico tumore ovarico



Tesisquare

Innovativo sistema di telemedicina

8

Aorticlab

Cardiovascolare

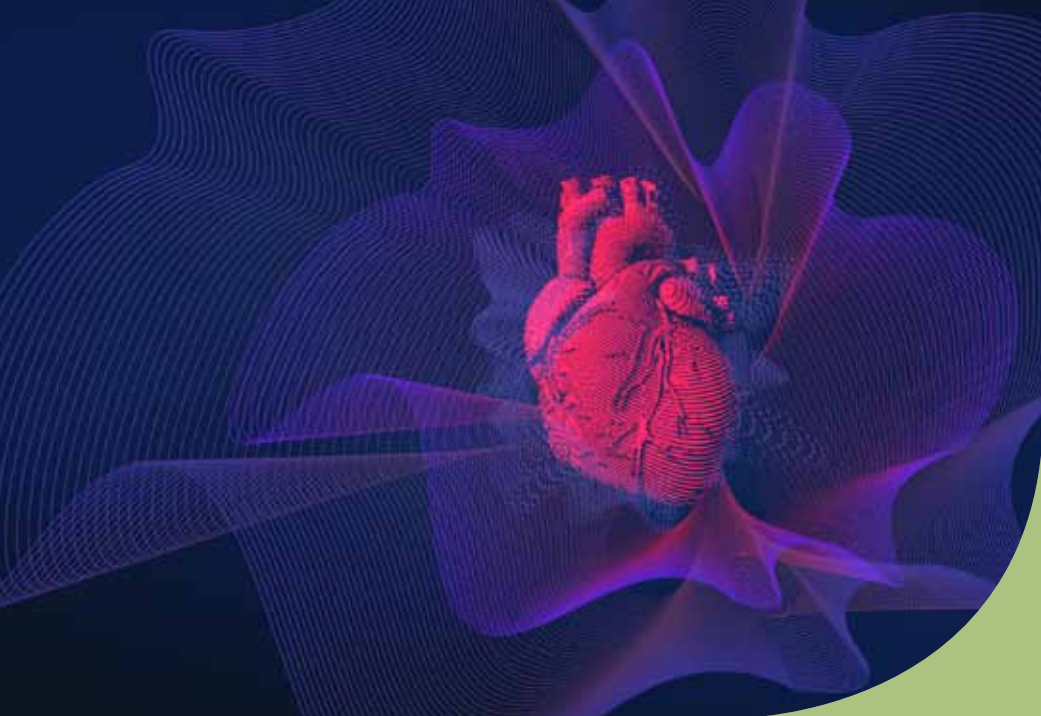


AorticLab è una startup che punta ad innovare e perfezionare il trattamento dei pazienti affetti da stenosi valvolare aortica. Attualmente ha in sviluppo un sistema a bassa invasività per il ripristino funzionale della valvola aortica nativa affetta da distrofia calcifica.



 www.aorticlab.ch

 info@aorticlab.ch



TAF Transcatheter Antiembolic Filter

TAF è un dispositivo transcateretere progettato per proteggere i vasi cerebrovascolari, renali e periferici dagli emboli rilasciati durante tutte le procedure di cardiologia su valvola aortica. TAF ha un design unico che gli consente una facile apertura del dispositivo nell'aorta ascendente adattandosi perfettamente alla parete aortica. Il dispositivo è compatibile con tutti i delivery system.

| Certificazione attesa
entro il 2021

TDD Transcatheter Debridement Device

TDD è un dispositivo transcateretere che applica un campo ultrasonoro ai leaflets della valvola aortica stenotica, con l'obiettivo di frammentare in sicurezza le calcificazioni distrofiche del tessuto valvolare ripristinandone la normale funzione. TDD crea un effetto di cavitazione localizzato che frammenta il calcio presente sulla valvola stenotica senza danneggiare i tessuti sani. Sono necessari fino ad un massimo di 30 minuti per completare la procedura.

| Certificazione attesa
entro il 2022

BioAir

Terapie avanzate



BioAir® SpA è leader nella produzione di apparecchiature per il controllo della contaminazione. Attualmente gli isolatori progettati per terapie rigenerative, cellulari e geniche, approvati in ambito GMP rappresentano il vero e proprio fiore all'occhiello nel settore delle terapie avanzate.



 www.bioair.it

 info@bioair.it



ISOCeLL Pro

L'ISOCeLL Pro è un isolatore per la produzione in GMP degli Advanced Therapy Medicinal Product (ATMP). Questo strumento inserito in un ambiente di Classe D permette una produzione GMP di Classe A delle "cellule farmaci" o tessuti e rappresenta una reale alternativa alla camera bianca. L'IsoCeLL PRO è l'unico sul mercato ad essere accreditato per produzioni in GMP di cellule iniettabili.

Isomate

ISOMATE CYTO

Isolatore in pressione negativa, sviluppato per la protezione di operatore ed ambiente oltre che del prodotto e idoneo per processi che richiedono manipolazione di sostanze citotossiche.

ISOMATE STERI

Isolatore in pressione positiva, sviluppato per garantire la protezione del prodotto e del processo, durante tutte le attività che richiedono un ambiente sterile.

Cloud Pathology Group

Digital pathology



CPG ha lo scopo di migliorare la qualità delle diagnosi utilizzando la pratica della Patologia Digitale. È l'unica società italiana che fornisce una soluzione integrata alle Anatomie Patologiche, consentendo al reparto di ottimizzare i processi operativi con l'utilizzo della tecnologia digitale in Cloud.



Suite CPG DUE ©

Suite CPG DUE © offre una gestione integrata del lavoro di natura digitale nel processo produttivo delle strutture di Anatomia Patologica migliorando la produttività e la qualità delle diagnosi.

La soluzione CPG è aperta e flessibile, completamente scanner e LIS indipendente con una innovativa interfaccia web-based. Suite CPG DUE © consente la condivisione di immagini con altri reparti (Oncologia, Chirurgia, Tumor Board)

e la creazione di reti aperte con altre strutture, consentendo al patologo di lavorare con un collega, posizionato remotamente, sullo stesso caso, permettendo una diagnosi condivisa per la gestione di casi rari/difficili.

Il nostro Customer Care offre assistenza al laboratorio per l'ottimizzazione dei processi e garantisce un servizio di supporto specialistico anche informatico in tutte le fasi del progetto.

14

Ikinova

Piattaforma di monitoraggio



Ikinova nasce nel 2020 dall'esperienza Fiware, società che fornisce servizi di alta qualità incentrati sull'innovazione tecnica. Ikinova migliora l'abilità di Fiware nello sviluppo di tecnologie innovative volte a migliorare la vita di tutti i giorni. Ogni aspetto della nostra vita è considerato con l'obiettivo di renderla più semplice, sicura e veloce. In una parola: migliore.



 www.ikinova.com

 info@ikinova.com

Inova MED

Un sistema in grado di fornire ai pazienti una miglior qualità di vita nell'ambiente per loro più familiare, con conseguente beneficio sul decorso della malattia. inova MED consente a medici ed operatori di controllare lo stato di tutti i pazienti presso la loro casa, senza muoversi dalla loro sede. Una piattaforma per consentire agli operatori sanitari di monitorare azioni e parametri in luoghi remoti avendo sempre il controllo del paziente.

Certificazione attesa
entro il 2021

Inova CARE

Un sistema di monitoraggio domestico in grado di fornire alle persone fragili la migliore qualità di vita, nel loro ambiente più familiare: la propria casa. Inova CARE segnala in tempo reale qualsiasi necessità di aiuto o assistenza. Non è richiesta alcuna azione da parte del paziente o degli operatori. Questa sala di controllo virtuale garantisce sia alle persone anziane che ai loro familiari la propria indipendenza, sicurezza e serenità.

Certificazione attesa
entro il 2021



Intrauma

Traumatologia e ortopedia



Intrauma produce dispositivi medici impiantabili per Traumatologia in ambito Umano e Veterinario. La ricerca e lo sviluppo sono la chiave per la crescita aziendale. I prodotti sviluppati sono il risultato dell'esperienza e della collaborazione con il mondo clinico e con istituti universitari e di ricerca.

Linea O'nil / Elos

Il sistema O'nil è un sistema di osteosintesi nuovo ed originale. La solidarizzazione tra le viti autobloccanti ed il supporto viene assicurata dall'accoppiamento conico che si sviluppa nell'interfaccia tra la testa della vite ed il foro della bussola. Il sistema O'nil trasferisce le forze che agiscono sulla frattura in modo elastico. La Linea Elos di inchiodamento endomidollare garantisce il trattamento di Fratture prossimali del Femore.

Linea veterinaria Fixin

La gamma Fixin comprende un'ampia varietà di placche progettate per diverse indicazioni tra cui traumatologia, osteotomie correttive, artrodesi di tarso e carpo e panartrodesi. Il sistema Fixin fornisce 3 serie di fissatori interni: la serie 1.3-1.7 (micro) per cani e gatti di piccola taglia fino a 3-4 Kg; la serie 1.9-2.5 (mini) per cani e gatti fino a 10 Kg; la serie 3.0-3.5-4.0 (standard) per cani di taglia media, grande e gigante.



K-tree

Dispositivi medici di monitoraggio



K-tree é una startup innovativa, composta da un team specializzato nello sviluppo di soluzioni all'avanguardia di intelligenza artificiale, sensoristica IoT e *data mining*. I settori d'attuazione dei nostri progetti sono principalmente la *digital health*, ma anche gli *smart content* e il sociale.



 www.k-tree.it
 contact@k-tree.it



CB-o

CB-o è un sistema di monitoraggio che controlla da remoto pazienti grazie a un dispositivo indossabile: la fascia toracica dotata di sensori. In questo modo vengono campionati 24/7 parametri vitali quali: ECG, frequenza cardiaca e geolocalizzazione con il GPS. La fascia, tramite bluetooth, interagisce con un'app sullo smartphone del paziente inviando i dati al server, via wifi o rete mobile.

Tutti i dati sono salvati in un database, per avere lo storico del paziente, e possono essere visibili al medico tramite una web app da pc o smartphone. In caso di malore viene inviato un segnale alert, notificato prontamente al medico. In questa circostanza i dati, oltre al salvataggio nello storico, vengono campionati a parte per sei minuti, affinché il medico individui prontamente le cause dell'alert.

Medics

Modelli anatomici in 3d



Medics è un'azienda leader nel settore del 3D anatomical modeling applicato alla pianificazione preoperatoria e al supporto intraoperatorio di chirurgie complesse. La tecnologia HA3D sviluppata dal suo team consente di realizzare repliche anatomiche patient-specific con un altissimo livello di fedeltà.

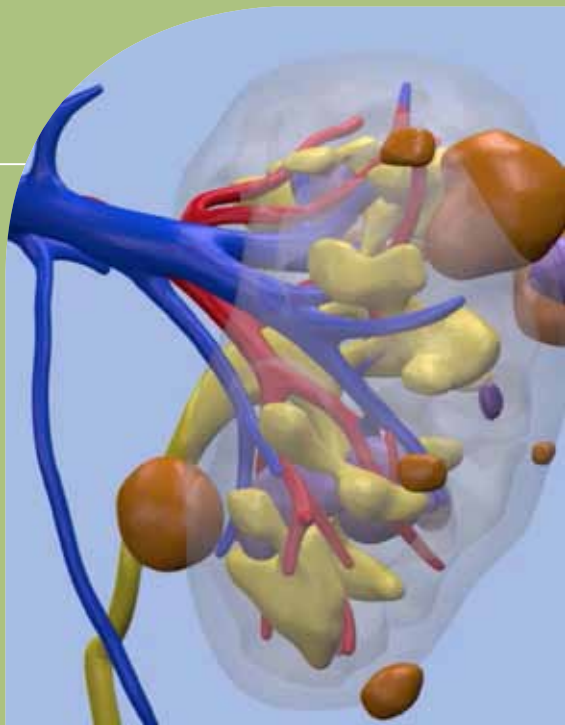


Repliche anatomiche stampate

Repliche anatomiche stampate per la pianificazione preoperatoria di chirurgie complesse. I modelli, realizzati in 3D printing a partire dallo studio delle immagini DICOM, sono in scala 1:1, interattivi e patient-specific. L'utilizzo dell'innovativa tecnologia HA3D garantisce un livello altissimo di precisione e fedeltà all'anatomia del paziente, consentendo un trattamento chirurgico su misura.

Modelli anatomici virtuali

Modelli anatomici virtuali per la pianificazione preoperatoria e il supporto intraoperatorio di chirurgie complesse. Realizzati in 3D a partire dallo studio delle immagini DICOM, sono in scala 1:1, interattivi e patient-specific. L'utilizzo dell'innovativa tecnologia HA3D garantisce un livello altissimo di precisione e fedeltà all'anatomia del paziente, consentendo un trattamento chirurgico su misura.





Nuova BN

Prodotti ospedalieri

NUOVA BN è Family Business ad alto contenuto tecnologico. Nata nel 1979, sviluppa e costruisce presso lo stabilimento di Torino tavoli operatori e dispositivi chirurgici operatori tra cui, da qualche anno anche autoclavi per sterilizzazione a vapore, seguendo costantemente l'evoluzione della ricerca e della tecnologia sanitaria.



 www.nuovabn.it

 info@nuovabn.it

EM-310



NUOVA BN si è sempre distinta come azienda innovativa a partire dal primo sistema di trasferimento del piano del tavolo chirurgico al mondo (Brevetto di invenzione industriale del 1981) che ha portato ad un nuovo modo di pensare l'attività chirurgica in sala operatoria. Tavoli operatori per soddisfare tutte le attività chirurgiche generali o specialistiche. Più di 250 accessori per ogni specialità chirurgica.

Autoclave Sterilizzatrici

Da 3 anni le Autoclave Sterilizzatrici a Vapore entrano in linea di produzione presso l'edificio Nuova BN. Steam Autoclave è il risultato di uno studio di mercato che chiede più sanificazione e sterilizzazione in ambito ospedaliero in generale in sala operatoria in particolare. Panel PC, sistema di controllo intelligente e intuitivo e diverse dimensioni della telecamera per soddisfare le richieste di sterilizzazione in tutto il mondo. Sistema di tracciabilità per il controllo e il controllo di tutte le fasi del processo.



Omnidermal Biomedics

Dispositivi medici telemedicali
e di emergenza



Omnidermal Biomedics è un'azienda biomedicale specializzata nella realizzazione di dispositivi medici dotati di algoritmi di Intelligenza Artificiale. La missione aziendale è quella di fornire agli operatori sanitari tecnologie innovative affinché possano acquisire dati clinici precisi, oggettivi ed in modo automatizzato, anche da remoto, grazie alle integrate funzionalità telemedicali.

Wound Viewer

Il Wound Viewer è un dispositivo portatile non invasivo che, tramite algoritmi di intelligenza artificiale, analizza i parametri clinici fondamentali delle ulcere cutanee e ne monitora la loro evoluzione organizzando i dati in cartelle cliniche digitalizzate. Un sistema di alert avvisa gli operatori riguardo il peggioramento dei parametri clinici del paziente. Il dispositivo è dotato di A4G, Wi-Fi, piattaforma per refertazione da remoto (GDPR) ed è integrabile in tutti i sistemi IT.



ABU

ABU è un ventilatore artificiale emergenziale automatizzato impiegabile sia per fornire una ventilazione forzata (pazienti intubati) sia in modalità trigger per lo svezzamento dei pazienti estubati (weaning post ards), facilitandoli nel riabituarsi alla respirazione normale. In caso di emergenza, ABU rappresenta uno strumento di grande flessibilità per la gestione dei pazienti in ingresso ed in uscita della terapia intensiva, aumentandone la capacità temporanea ad un costo moderato. ABU permette inoltre di monitorare elettronicamente molti parametri clinici.



Progetti

Cura delle patologie
cardiocircolatorie



Progetti Medical da più di 30 anni sviluppa e produce prodotti per la prevenzione e cura delle patologie cardiocircolatorie e respiratorie, si distingue per essere tra i principali players di defibrillatori e unico produttore Italiano, garantendo un network internazionale in più di ottanta paesi nel mondo.



Chest-eR

Un brevetto Italiano frutto della nostra più elevata ricerca e sviluppo, Chest-eR supporta l'operatore, sia professionale, sia laico, durante le manovre di rianimazione cardiopolmonare. Grazie al suo feedback e i suoi innovativi materiali, Chest-eR rende il CPR di qualità e atraumatico. Chest-eR, affiancato al defibrillatore può arrivare ad ottenere una percentuale di sopravvivenza dell'80%.

Rescue Sam Aed

Ogni anno in Italia 60 mila persone muoiono per arresto cardiaco. Le pandemie non hanno arrestato questi numeri, rendendoli più drammatici. La defibrillazione precoce mediante i defibrillatori AED è l'unico strumento ad oggi disponibile per diminuire la mortalità per arresto cardiaco improvviso. IL DAE RESCUE SAM è ideato per essere usato da qualsiasi persona ed installato ovunque.



Stelar

NMR Fast Field Cycling



Stelar fornisce soluzioni innovative per lo studio, la caratterizzazione e l'autenticazione di materiali e sostanze attraverso lo studio della loro dinamica molecolare mediante una tecnica NMR innovativa chiamata NMR Fast Field Cycling (FFC).

Strumentazione analitica “FFC NMR”



Stelar offre una vasta gamma di strumenti per FFC NMR relaxometry che, cosa unica, permettono di misurare la dipendenza del tempo di rilassamento T_1 rispetto al campo magnetico, a partire dal campo terrestre fino ai campi magnetici utilizzati nell’ NMR tradizionali e in ambito clinico. La dipendenza del parametro T_1 rispetto il campo magnetico riporta la dinamica molecolare della sostanza.

Servizio di testing analitico

Stelar offre servizi per attività di analisi di campioni con metodo rilassometrico “FFC NMR” per laboratori accademici industriali. FFC NMR trova la sua applicazione nella ricerca biomedica (caratterizzazione tessuti tumorali, mezzi contrasto MRI, farmaci), nella scienza dei materiali (polimeri, cementi, mazzi porosi, materiali ionici per batterie) e nelle applicazioni di prodotti alimentari e non alimentare.



30



Syndiag

Dispositivo medico tumore ovarico



SynDiag è una società FemTech nata per guidare la Trasformazione Digitale in Ginecologia ed ecografia. Fondata da scienziati, SynDiag è in prima linea nella ricerca in Intelligenza Artificiale applicata alla medicina, sviluppando software all'avanguardia per supportare il processo decisionale clinico, aumentare l'efficienza sanitaria e salvare vite umane.



 www.syndiag.ai
 contact@syndiag.ai

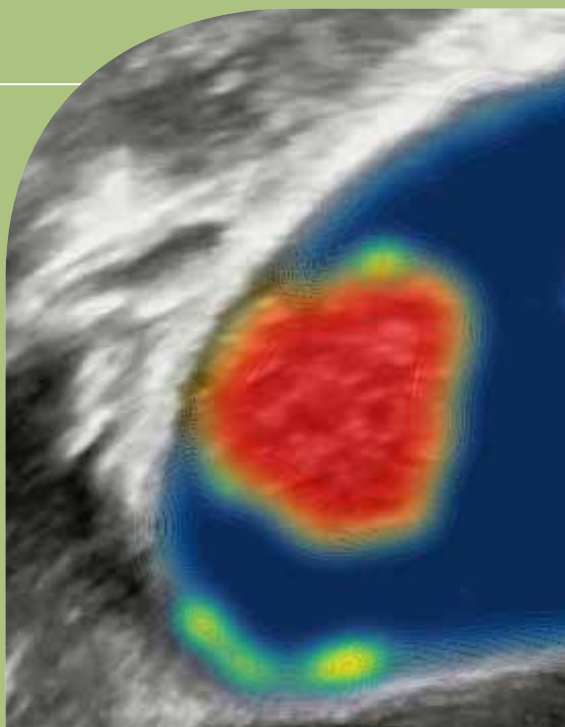


OvAi

OvAi è la piattaforma cloud progettata per supportare i ginecologi durante l'analisi ecografica delle masse annessiali e del cancro ovarico. OvAi, che integra tecnologia in Intelligenza Artificiale allo stato dell'arte e brevettata, elabora le immagini ecografiche e restituisce in tempo reale un'interpretazione oggettiva delle caratteristiche che potrebbero essere di origine tumorale e le confronta con casi clinici già diagnosticati presenti nel database di SynDiag.

Il medico ottiene una seconda opinione eseguita da OvAi, prima di scrivere il suo referto. Le ecografie elaborate con OvAi possono essere allegate al referto ecografico e condivise con tutti i medici coinvolti nel percorso diagnostico della paziente, fornendo informazioni cliniche oggettive sul tumore.

Certificazione attesa
entro il 2021



Tesisquare

Innovativo sistema di telemedicina



TESISQUARE® è un partner tecnologico specializzato nella progettazione e implementazione di ecosistemi digitali collaborativi, pensati per potenziare i processi di interazione dei molteplici touchpoint e attori della value chain estesa: produttore, distributore, consumatore e altri stakeholder.

BIOCARE

È una web app che consente di raccogliere i sintomi e i dati biometrici mediante un link inviato via SMS al paziente o al caregiver sulla base di una schedulazione stabilita dal personale sanitario. I dati possono essere anche raccolti direttamente dal personale sanitario attraverso una chiamata telefonica o una videochiamata integrata nel sistema. Disponibilità di report e grafici.

TESI eViSuS®

È un sistema versatile, costituito da una Stazione Remota, autoportante e trasportabile, e da una Stazione di Controllo. E' stato ideato per realizzare un nuovo modello di assistenza e cura. Lo scambio delle informazioni tra Stazione Remota e Stazione di Controllo avviene tramite una piattaforma IT che permette la creazione di una rete tra medici, infermieri, volontari e pazienti.





SERVIZI



Aethia

Servizi IT



AptSol

Spray Drying e microincapsulazione



Business Intelligence Group

Geomarketing e marketing studies



CoQualab

Marchiatura CE-IVD, metodi analitici e kit diagnostici



Fluody

Chimica organica, coloranti fluorescenti



Gard Consulting

Progettazione sviluppo dispositivi medici



Gem Forlab

Biologia Molecolare, caratterizzazione proteine



Ixtal

Servizi innovativi nelle scienze delle proteine



Nobilbio

Impiantologia orale



Sanitag Corporation

Servizi per il sistema sanitario 4.0 umano e animale



Use-Me-D

Aspetti regolatori per dispositivi medici

Aethia

Servizi IT



Aethia S.r.l. è una delle prime realtà ad aver proposto la tecnologia del cluster computing nel panorama italiano. Forniamo soluzioni HPC state-of-the-art di alto livello, basate su tecnologie software e hardware selezionate. Ci rivolgiamo ad aziende, gruppi di ricerca e centri di calcolo che vogliono sfruttare appieno le potenzialità dell'HPC, trasformandole in un vantaggio competitivo nella produzione e nella ricerca.



HPC4Bio

HPC4Bio è una soluzione HPC per laboratori di ricerca, industrie farmaceutiche e aziende biotech che hanno necessità di gestire ed elaborare efficacemente la gran mole di informazioni di tipo “omics” (genomiche, proteomiche, metabolomiche). La disponibilità di un sistema HPC è oggi un fattore competitivo per la ricerca e lo sviluppo di nuovi farmaci e per ridurre i tempi di immissione sul mercato.

SeqShell

SeqShell è un software che aiuta i laboratori Next Generation Sequencing a certificarsi GxP. Garantisce la data integrity, l'esecuzione delle corse ed il tracciamento automatico di dati fruibili per la compilazione di audit-trail degli esperimenti eseguiti. Il software si può agganciare al database utenti dell'azienda (AD/LDAP) e può salvare log di tutte le operazioni immediatamente su server.



APTSol

Spray Drying e
microincapsulazione



APTSol è una società specializzata nella fornitura di servizi per lo sviluppo formulativo di forme di dosaggio o intermedi produttivi e nella fornitura di apparecchiature per processi di Spray Drying e microincapsulazione. La combinazione tra know-how e disponibilità di strumentazioni avanzate permette di fornire servizi e macchinari di impareggiabile valore aggiunto.



Spray Drying vs Liofilizzazione

APTSol è in grado di fornire un'analisi comparata tra le due più conosciute tecniche di essiccamento utilizzate negli ambiti Food, Pharma e Nutra. Il servizio può essere svolto o come semplice studio di fattibilità oppure inserito in un progetto più ampio dove a valle dei test verranno eseguite caratterizzazioni complesse. Il servizio permetterà al cliente di selezionare la tecnologia più rispondente alle proprie necessità basandosi su dati oggettivi e garantendo al progetto maggiore solidità nelle fasi di scale-up e trasferimento tecnologico.

Spray Dryer APT-2,5 e APT-5

La nuova generazione di Spray Dryer APTSol è stata ottimizzata per agevolare l'interazione con l'apparecchiatura, riducendo i tempi per l'ottimizzazione di processi e/o il controllo della produzione. Il software permette la registrazione di tutti i parametri di processo acquisiti dall'apparecchiatura garantendo la redazione di batch record precisi e puntuali. Un brillante tablet touchscreen da 12" con funzioni grafiche avanzate ed un intuitivo menù di navigazione permette anche di controllare più unità contemporaneamente.



Business Intelligence Group

Geomarketing e marketing studies



Business Intelligence Group è una startup specializzata nello sviluppo di sistemi di Geo-Intelligence e Ricerche di Mercato. Grazie alla propria infrastruttura High Performance Computing, è in grado realizzare Modelli Previsionali per l'elaborazione dei Big Data e lo sviluppo di sistemi di Intelligenza Artificiale. L'azienda è specializzata sullo sviluppo di progetti nel settore tecnologico, della salute e del benessere.

Big Geomarketing

Big Geomarketing è una piattaforma intelligente online con cui è possibile visualizzare su mappa le performance aziendali, attraverso sistemi di georeferenziazione. Si distingue per la velocità di elaborazione dei dati provenienti da fonti diverse e dalla facilità d'uso. Ha un'interfaccia grafica semplice e intuitiva messa a punto per le aziende nel settore salute e benessere che vogliono cogliere nuove opportunità di mercato sul territorio.

Studi e ricerche di mercato

Attraverso Studi e Ricerche di mercato aiutiamo le aziende del settore Salute e Benessere a prendere le migliori decisioni possibili per accelerare la crescita, attraverso attività di alto profilo tecnologico ed innovativo. Big sviluppa Analisi Desk, Focus Group, Panel Online, Interviste Telefoniche & Face to Face. I ricercatori e gli analisti di BIG hanno sviluppato B Index, la metodologia di ricerca che consente di capire quanto un'azienda sia ritenuta "intelligente".





CoQua Lab

Marchiatura CE-IVD,
metodi analitici
e kit diagnostici

CoQua Lab s.r.l. (Compound Quantification Laboratory) è una PMI innovativa fondata nel 2015 come spin-off accademico dell'Università di Torino che sviluppa metodi analitici e kit diagnostici CE-IVD in ambito medico. L'azienda è costituita da professionisti nel campo R&D chimico-farmaceutico e farmacologico.



 www.coqualab.it

 info@coqualab.it



Sviluppo metodi e marchiatura CE-IVD

CE-IVD

Progettazione, sviluppo ed applicazione di metodi di dosaggio e rilevazione di analiti clinici e farmaci finalizzati alla realizzazione di diagnostici in vitro.

UNI EN ISO 13485:2016

Progettazione, sviluppo ed applicazione di metodi di dosaggio di analiti clinici e farmaci. Esecuzione di analisi farmacogenetiche.

Kit system farmaci antibiotici su plasma

Il TDM (Therapeutic Drug Monitoring) è lo strumento più utilizzato per determinare la migliore efficacia clinica dei farmaci antibiotici. Il nostro KIT contiene tutte le componenti analitiche specifiche per la determinazione plasmatica di 19 diverse molecole antibiotiche. Il nostro KIT è pensato per la determinazione di farmaci antibiotici su campioni plasmatici umani.



Fluody

Chimica organica
Coloranti fluorescenti



Fluody è un'Organizzazione di Ricerca a Contratto con sede in Italia. La nostra competenza è la chimica organica: ricerca, sviluppo di processo e produzione di composti chimici per i settori Farmaceutico, Scienze della Vita e Imaging. Il nostro obiettivo è soddisfare il cliente: innovazione, un team giovane e una solida esperienza assicurano il miglior risultato.



Servizi R&D

Offriamo servizi di Ricerca e Sviluppo regolati da accordi di segretezza. Possiamo progettare e sintetizzare molecole su richiesta del cliente e fornire report tecnici e analitici dettagliati accompagnati da campioni chimici rappresentativi dell'attività di ricerca. Riproduciamo sintesi riportate in letteratura oppure sviluppiamo nuove vie di sintesi per fornire standards di riferimento, impurezze di principi attivi farmaceutici ed intermedi di sintesi.

Coloranti fluorescenti

Abbiamo un catalogo di coloranti fluorescenti per Life Sciences. Le nostre molecole sono altamente fluorescenti, fotostabili, idrofile e adatte a legarsi con gruppi amminici e tiolici. Il range di emissione fluorescente va da 500 a 820nm. Abbiamo disponibile una molecola a pH sensibile che è fluorescente solo a pH inferiori a 6. L'area di applicazione è l'analisi del genoma, la citometria a flusso, l'imaging ottico e la chirurgia guidata da immagini.



Gard Consulting

Progettazione sviluppo
dispositivi medici



Gard Consulting è un dipartimento di ricerca e sviluppo al servizio dei clienti. La società è specializzata e possiede una lunga esperienza nella progettazione e nello sviluppo di dispositivi medici. L'azienda offre le conoscenze e le competenze per trasformare le idee in prodotti approvati. I clienti dell'azienda sono inventori di dispositivi medici quali start-up, aziende biomediche e specialisti nel settore come i medici stessi.



Servizi

La Gard Consulting copre tutte le fasi per sviluppare, progettare, certificare e produrre un dispositivo medico. Nella fase di fattibilità e prototipazione, Gard Consulting realizza diverse soluzioni progettuali, che sono soggette a verifica attraverso una valutazione critica da parte dell'utilizzatore. Durante la fase di progettazione, Gard Consulting sviluppa le specifiche documentali di progetto e di processo, l'analisi dei rischi, l'analisi FEA, protocolli di test in vitro e in vivo e apparecchiature di test dedicate al prodotto in sviluppo. Nella fase di industrializzazione, in collaborazione con partner

industriali certificati 13485, costruisce e rende operativi i flussi di produzione e controllo. Gard Consulting conduce e documenta le attività con il livello di qualità richiesto per ottenere l'approvazione del dispositivo da parte dell'Organismo Notificato. Gard Consulting segue il processo di Design Control secondo gli standard internazionali.

Sono stati sviluppati con successo progetti nelle seguenti aree: malattie coronariche ed endovascolari, patologie della valvola aortica, patologie della valvola mitrale, patologie aortiche, patologie delle valvole tricuspidi, malattie vascolari, malattie della colonna vertebrale, prolasso dell'organo pelvico.



Gem Forlab

Biologia Molecolare
Caratterizzazione proteine

Gem Forlab (GFL) è un provider di servizi che svolge attività di ricerca e sviluppo per aziende farmaceutiche e del campo delle scienze della vita. I servizi offerti da GFL sono rivolti a studi di sicurezza, efficacia e caratterizzazione di composti di interesse farmaceutico oltre che per individuare precise soluzioni personalizzate.



 www.gemforlab.com

 info@gemforlab.com



Biologia Cellulare e Molecolare

Abbiamo una lunga esperienza in studi di biologia molecolare/cellulare riguardanti fasi di ricerca e di sviluppo di nuovi prodotti farmacologici. Siamo uno dei pochi laboratori europei accreditati BPL/BPC per studi di Biotecnologia e Biologia Molecolare (qPCR). Possiamo sviluppare, validare e applicare metodi innovativi per la rilevazione e quantificazione di acidi nucleici in matrici complesse.

Caratterizzazione e quantificazione di piccole e grandi molecole

Gem Forlab sviluppa, convalida e applica metodi analitici per l'analisi di piccole molecole in matrici complesse in ambito regolato BPL/BPC. Negli ultimi anni abbiamo sviluppato competenze ed esperienza per la caratterizzazione di proteine intatte via LC-MS/MS (es. Anticorpi terapeutici). Oltre all'analisi via LC-MS/MS possiamo quantificare e caratterizzare proteine tramite saggi ELISA.



50



Ixtal

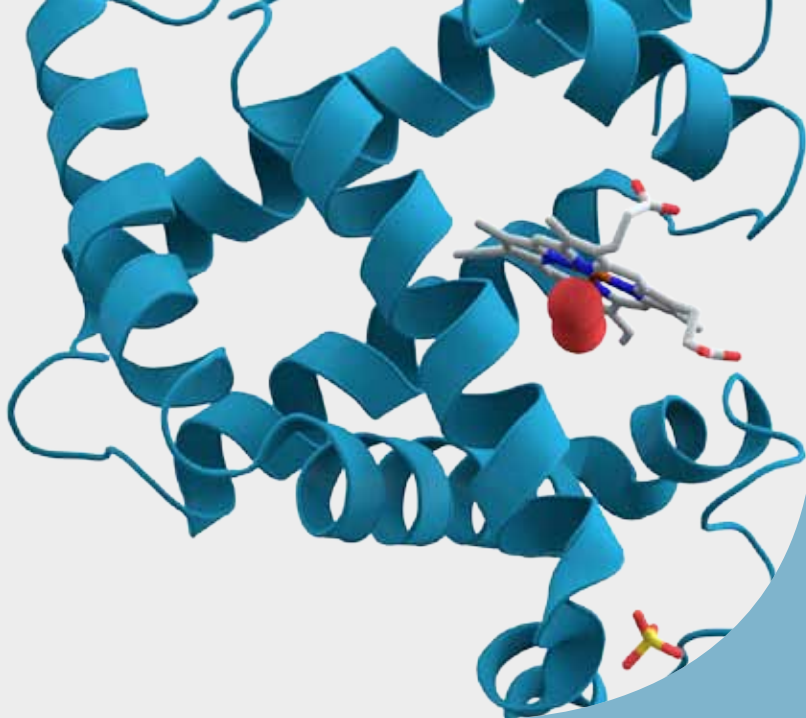
Servizi innovativi
nelle scienze delle proteine



IXTAL fornisce servizi di ricerca e sviluppo per progetti innovativi nell'ambito delle scienze delle proteine. Operiamo a stretto contatto con aziende biotecnologiche, farmaceutiche e alimentari per lo sviluppo di enzimi e proteine per soluzioni ad alto impatto tecnologico e commerciale.



 www.ixtal.it
 davide.ferraris@ixtal.it



Servizi

CLONAGGIO, ESPRESSIONE E
PURIFICAZIONE DI PROTEINE
Strategie di clonaggio
Produzione di proteine ricombinanti
Purificazione di proteine

ANALISI DI PROTEINE
Caratterizzazione biochimica
e biofisica
Interazione proteina-proteina
e proteina-ligando

BIOLOGIA STUTTURALE
Cristallizzazione di proteine
Diffrazione a raggi X
Studi strutturali

PROGETTAZIONE DI FARMACI
Docking molecolare
Drug design razionale

INGEGNERIZZAZIONE DI PROTEINE
Mutagenesi sito-specifiche
Proteine chimeriche
Proteine ingegnerizzate

Nobil Bio Ricerche

Implantologia orale



Nobil Bio Ricerche è da più di vent'anni protagonista dell'implantologia orale, fornendo ai produttori il trattamento superficiale di impianti dentali, le analisi delle superfici dei materiali da impianto, la ricerca e sviluppo di nuovi materiali. Propone ai propri clienti soluzioni sostenute da salde conoscenze di base, offrendo un valore fondamentale per il settore.

Trattamento superficiale delle viti da impianto in titanio

Il trattamento superficiale delle viti da impianto in titanio è il core business dell'azienda. L'attività è costruita su una solida competenza e eccellenza in ricerca scientifica. I processi prevedono il controllo della microtopografia e della chimica superficiale per accelerare la rigenerazione ossea. La pulizia della superficie viene eseguita mediante trattamento con plasma (glow discharge)

Laboratori

I laboratori sono attrezzati per lo studio dei materiali da impianto e la loro interazione con cellule. Vengono eseguite analisi SEM-EDX, AFM, XPS, ATR-IR, UVvis, HPLC, la verifica delle proprietà meccaniche di biomateriali e tessuti soffici, anche idratati. Il laboratorio di colture cellulari valuta citotossicità, processi di adesione cellulare, colonizzazione delle superfici, processi metabolici, espressione genica mediante RT-PCR, western blotting



Sanitag Corporation

Servizi per il sistema sanitario 4.0 umano e animale



SANITAG® si occupa di semplificare la digitalizzazione dei dati nel settore sanitario e in tutti quelli pubblici e privati. Innovazione e semplicità per ogni sistema realizzato o in progettazione. Nel team progettuale: un analista e undici programmatori considerati eccellenze a livello internazionale.



Cartella elettronica sanitaria internazionale

SANITAG® ha elaborato e brevettato a livello mondiale, un sistema altamente innovativo basato sulle più note e diffuse tecnologie, in grado di fornire con la massima semplicità le informazioni di emergenza e del nostro archivio documentale, in ogni luogo del pianeta ed in tempo reale. Un sistema che ha dato vita alla prima e unica Cartella elettronica sanitaria internazionale, consultabile in tutte le lingue, con

qualsiasi sistema operativo, ovunque nel mondo e collegato a tutte le centrali di Emergenza Sanitaria del pianeta. Il sistema è stato replicato in ambito ospedaliero per la gestione dei pazienti in degenza, in sostituzione delle obsolete cartelle cliniche, in ambito veterinario per la gestione degli animali domestici e da allevamento. La sanità 4.0. Un sogno divenuto realtà.



Use-Me-D

Aspetti regolatori
per dispositivi medici



La Use-Me-D srl, fondata dall'Ing. Ravizza nel 2018, è una startup innovativa sita presso l'I3P (incubatore imprese innovative) del Politecnico di Torino. La società si occupa di dare supporto consulenziale a livello di gestione del sistema Qualità, Regolatorio e Usabilità di dispositivi medici.



 www.use-me-d.com
 alice.ravizza@use-me-d.com



Consulenza regolatoria

USE-ME-D fornisce servizi di consulenza regolatoria in tutte le fasi di ciclo vita del dispositivo medico. Ci rivolgiamo principalmente a fabbricanti di dispositivi medici che desiderano sviluppare un dispositivo medico innovativo e ottenere la certificazione CE, in conformità al Regolamento MDR 2017/745. Siamo specializzati nell'assistenza alla progettazione e validazione di software, AI inclusa.

Studi di usabilità

USE-ME-D fornisce servizi di consulenza di usabilità dalla progettazione del dispositivo fino alla sua commercializzazione. Siamo specializzati nella realizzazione di studi di usabilità per valutazioni sia formative che summative dell'interfaccia utente del dispositivo, nella analisi dei risultati di tali studi e nella realizzazione della reportistica conforme alla IEC 62366.



bioPmed innovation cluster

bioPmed
PIEMONTE INNOVATION CLUSTER

 www.biopmed.eu

 info@biopmed.eu

bioPmed è il Polo di Innovazione dedicato alle Scienze della Vita e alla Salute voluto e sostenuto dalla Regione Piemonte.

L'iniziativa punta a promuovere l'interazione tra Ricerca, Industria e Sanità, stimolare l'innovazione, favorire il trasferimento tecnologico e lo sviluppo di competenze d'avanguardia e accompagnare i processi di internazionalizzazione delle imprese del settore.

I suoi circa 100 attuali soci e la relativa community di oltre 350 imprese rappresentano l'intera value chain del settore: istituzioni accademiche, centri di ricerca, start-up e piccole e medie imprese, grandi multinazionali, fondazioni, ASL, ospedali, enti di formazione e fornitori di servizi specialistici.

La strategia di bioPmed è basata su 4 pilastri principali, ciascuno con i relativi servizi dedicati: Ricerca, Sviluppo e Innovazione; Global Business Development; Posizionamento e crescita del cluster; Sviluppo di competenze d'avanguardia e supporto al policy making.

Fin dalla sua costituzione nel 2009 il cluster bioPmed è gestito e sostenuto da Bioindustry Park Silvano Fumero e opera a livello nazionale e internazionale.

Managing Company



Con il sostegno di



REGIONE
PIEMONTE



Il luogo delle scienze della vita



📍 **Bioindustry Park Silvano Fumero S.p.A.**
Via Ribes 5, Colletterto Giacosa (TO), Italy

🌐 www.bioindustrypark.eu

✉️ info@bioindustrypark.it



Bioindustry Park Silvano Fumero S.p.A. è un parco scientifico tecnologico nato nel 1998 con l'obiettivo di favorire la nascita e la crescita di aziende innovative e di collegare il mondo delle imprese ai centri di ricerca e alle università.

È un hub che offre aree dedicate a laboratori all'avanguardia, impianti pilota e di produzione, uffici e percorsi di sviluppo personalizzati per le imprese del Settore della Scienze della Vita e della Salute Umana.



www.biopmed.eu
info@biopmed.eu

*bio***P***med*
PIEMONTE INNOVATION CLUSTER

Managing Company **BIOINDUSTRY PARK**
SILVANO FUMERO